

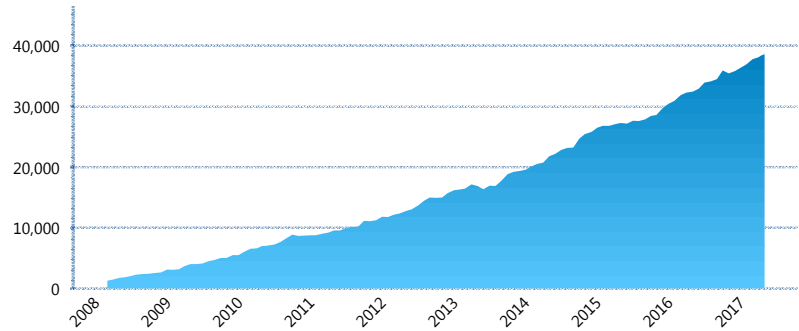
### I. INFORMACIÓN FINANCIERA

#### I) Detalles del Fondo

Detalles del Fondo	
Razón Social	Siefore Coppel Básica 3 S.A. de C.V.
Inicio de Operaciones	03/03/2008
Tipo de Fondo	Básica
Clave Bolsa	COPPEL3
Activos Administrados *	38,702
ISIN	MX54CO00025
Comisión Anual	1.1%
Administrador	Afore Coppel S.A. de C.V.
Director General	Lic. Mauricio Adrián Alarcón Montes de Oca
Presidente del Consejo	Enrique Ramón Coppel Luken

#### Activos Administrados \*

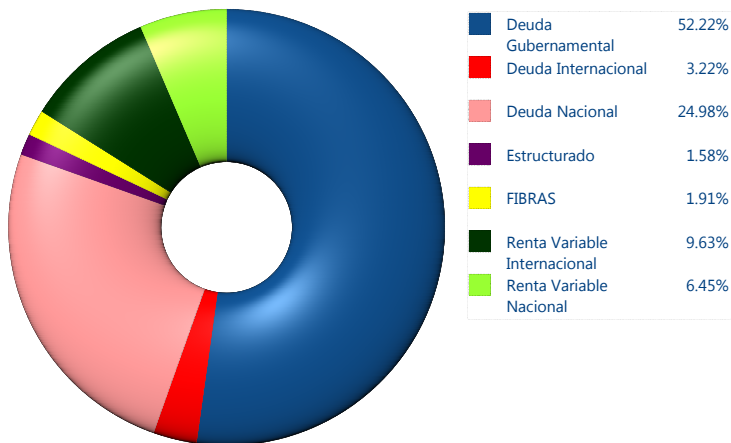
\$38,702



\*Cifras en millones de pesos

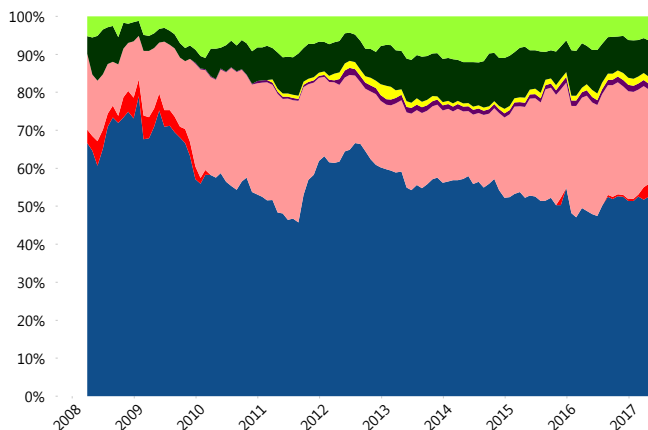
Contiene el efecto de fusiones, cortes transversales y transferencias por edad. Para mayor información consultar: <http://www.consar.gob.mx/gobmx/Aplicativo/Factsheets/EC/ECSAR.pdf>

#### II) Inversiones



Tipo de Instrumento		Coppel (SB3)	Sistema Básicas 3**
Renta Variable Nacional	Renta Variable Nacional	6.45%	6.75%
	<b>Total</b>	<b>6.45%</b>	<b>6.75%</b>
Renta Variable Internacional	Renta Variable Internacional	9.63%	15.56%
	<b>Total</b>	<b>9.63%</b>	<b>15.56%</b>
Mercancías	Mercancías	0.00%	0.26%
	<b>Total</b>	<b>0.00%</b>	<b>0.26%</b>
FIBRAS	FIBRAS	1.91%	1.96%
	<b>Total</b>	<b>1.91%</b>	<b>1.96%</b>
Estructurado	Estructurados	1.58%	5.56%
	<b>Total</b>	<b>1.58%</b>	<b>5.56%</b>
Deuda Nacional	Alimentos	0.63%	0.37%
	Automotriz	0.00%	0.07%
	Banca de Desarrollo	3.69%	1.78%
	Bancario	1.45%	1.31%
	Bebidas	0.12%	0.40%
	Cemento	0.00%	0.06%
	Centros Comerciales	0.24%	0.08%
	Consumo	0.00%	0.24%
	Deuda CP	0.00%	0.00%
	Empresas Productivas del Estado	2.76%	2.54%
	Estados	0.59%	0.61%
	Europesos	0.00%	3.39%
	Grupos Industriales	0.22%	0.63%
	Infraestructura	5.65%	2.75%
	Otros	2.40%	0.90%
	Papel	0.00%	0.11%
	Serv. Financieros	0.00%	0.39%
Siderúrgica	0.00%	0.01%	
Telecom	2.88%	1.37%	
Transporte	1.10%	0.26%	
Vivienda	3.26%	1.58%	
<b>Total</b>	<b>24.98%</b>	<b>18.84%</b>	
Deuda Internacional	Deuda Internacional	3.22%	1.02%
	<b>Total</b>	<b>3.22%</b>	<b>1.02%</b>
Deuda Gubernamental	BONDESD	1.07%	0.53%
	BONOS	0.39%	14.74%
	BPA182	0.19%	0.03%
	CBIC	0.00%	3.58%
	CETES	0.00%	4.02%
	REPORTO	6.52%	1.72%
	UDIBONO	44.07%	24.42%
UMS	0.00%	1.02%	
<b>Total</b>	<b>52.22%</b>	<b>50.06%</b>	
<b>Total</b>	<b>100.00%</b>	<b>100.00%</b>	

#### Evolución de Inversiones



\*\*Considera las inversiones de todo el grupo de SIEFORES Básicas 3 Cifras al cierre de mayo de 2017

### III) Desempeño

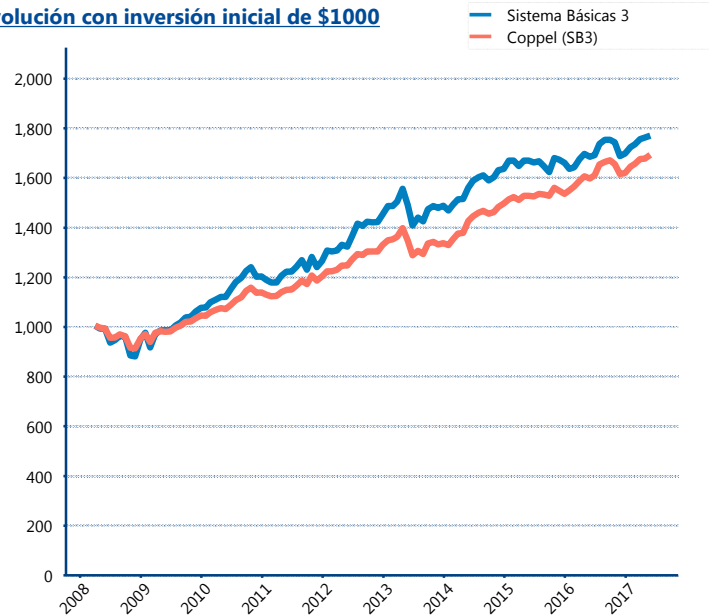
#### Rendimiento Bolsa

Tipo	Coppel (SB3)	Sistema Básicas 3
1 año	5.88%	4.93%
2 años	5.09%	2.84%
3 años	5.66%	4.09%
5 años	6.22%	5.92%

#### Indicador de Rendimiento Neto

Siefore	IRN %
Profuturo (SB3)	7.68%
SURA (SB3)	7.37%
Banamex (SB3)	7.05%
PensionISSSTE (SB3)	7.02%
Metlife (SB3)	6.68%
Principal (SB3)	6.52%
<b>Coppel (SB3)</b>	<b>6.51%</b>
Azteca (SB3)	6.38%
XXI-Banorte (SB3)	6.35%
Invercap (SB3)	6.04%
Inbursa (SB3)	5.13%
Promedio Simple	6.61 %
Promedio Ponderado	6.84 %

#### Evolución con inversión inicial de \$1000



Construido con el precio de la Siefore registrado en la Bolsa Mexicana de Valores

### IV) Medidas de sensibilidad y riesgos

#### Evolución del Plazo Promedio Ponderado

